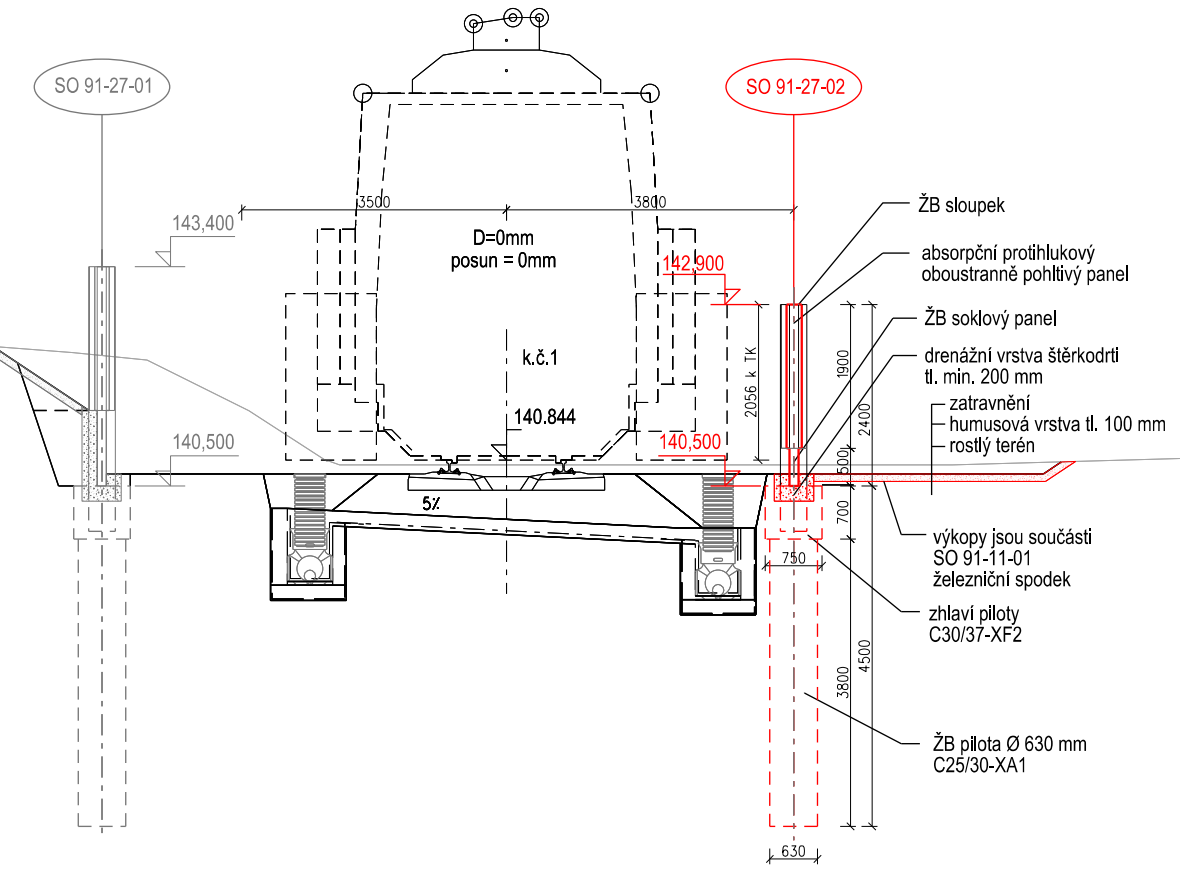
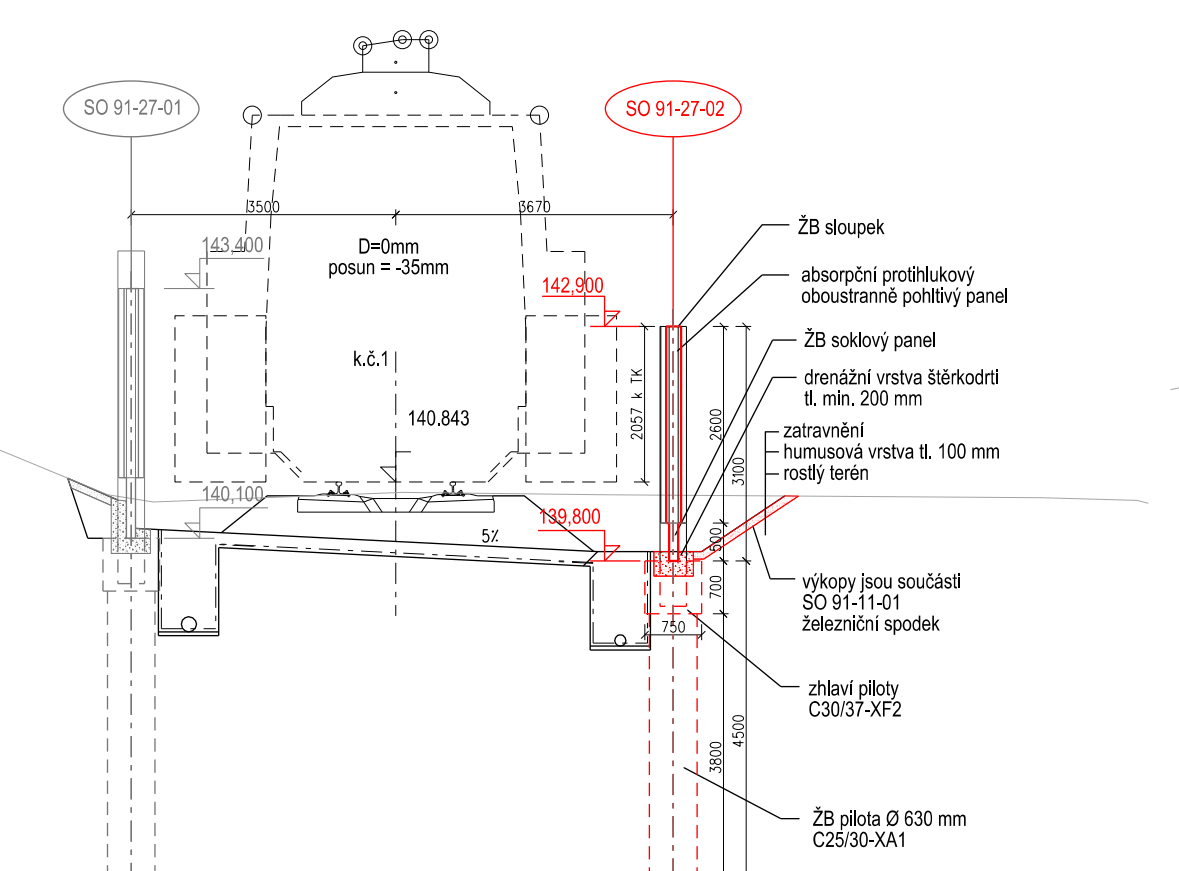


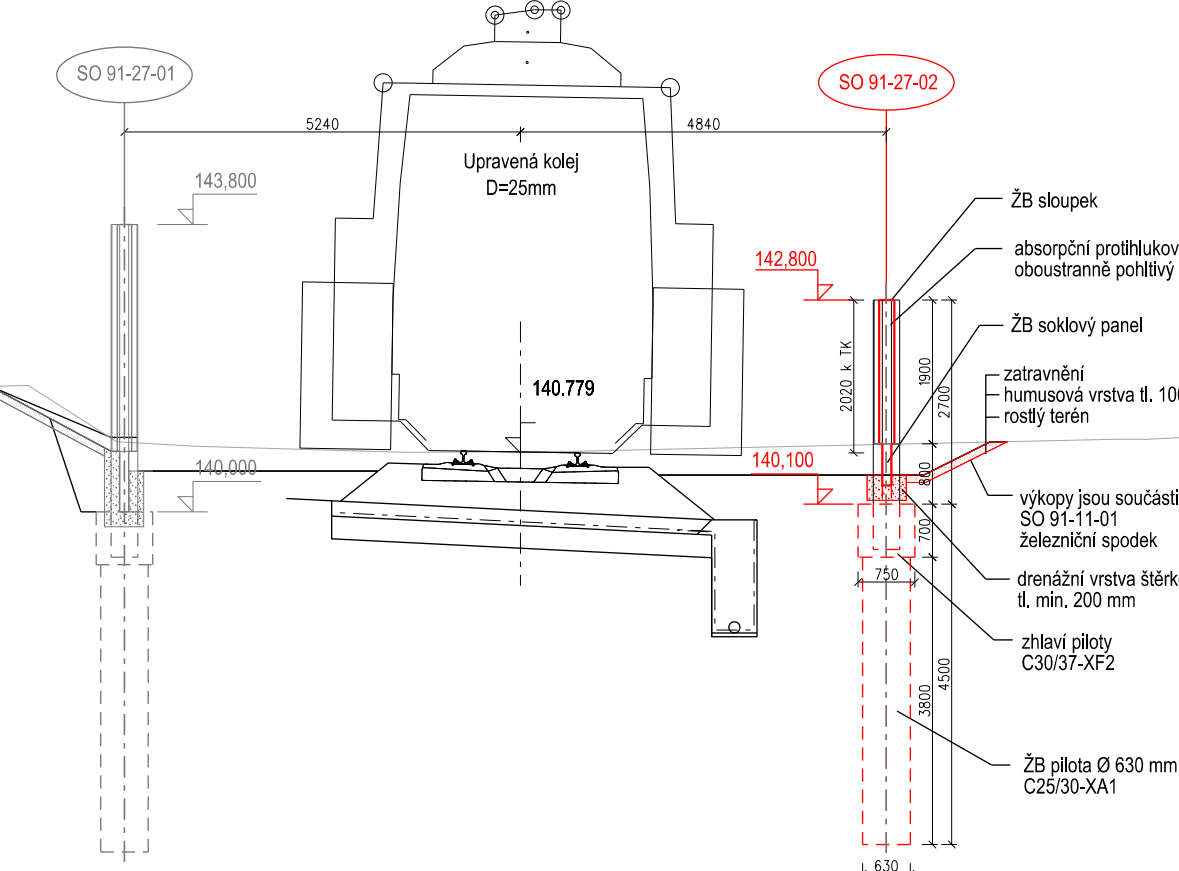
km 457,725



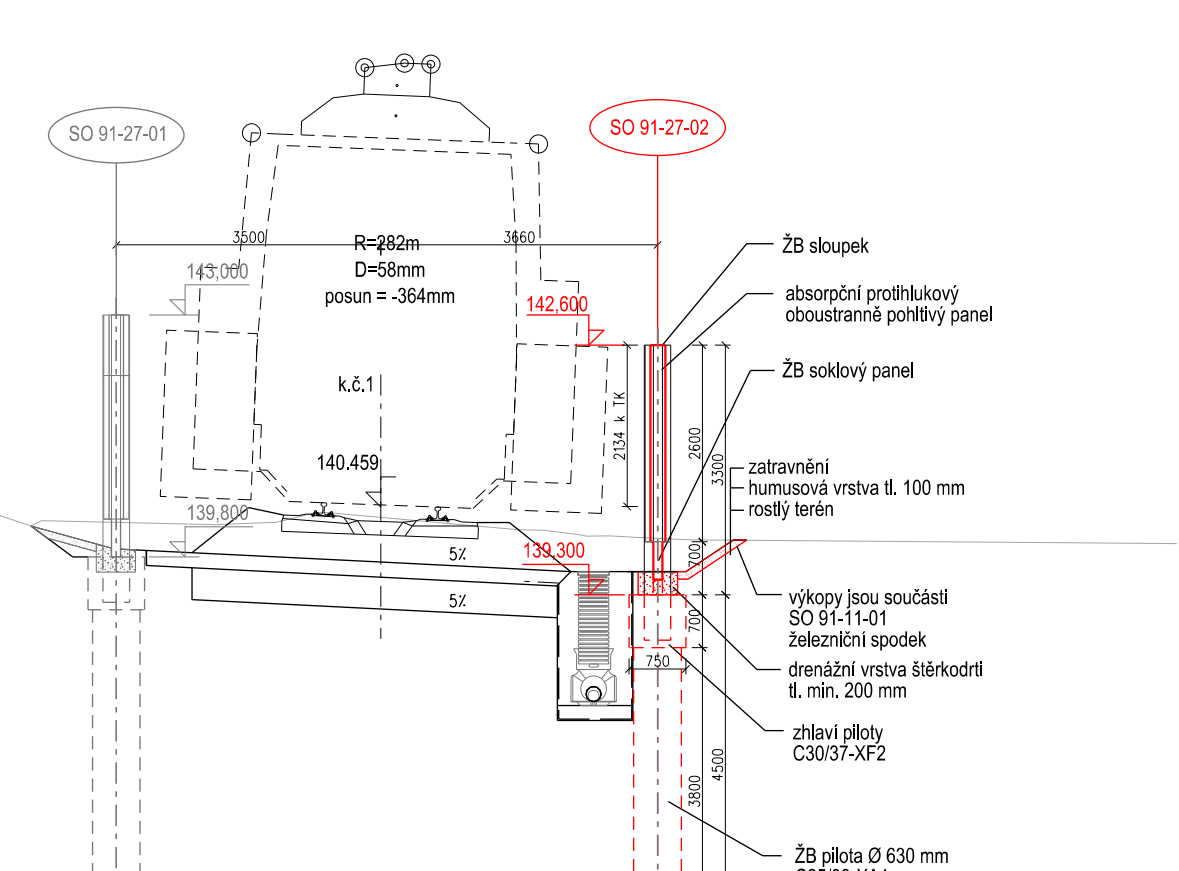
km 457,800



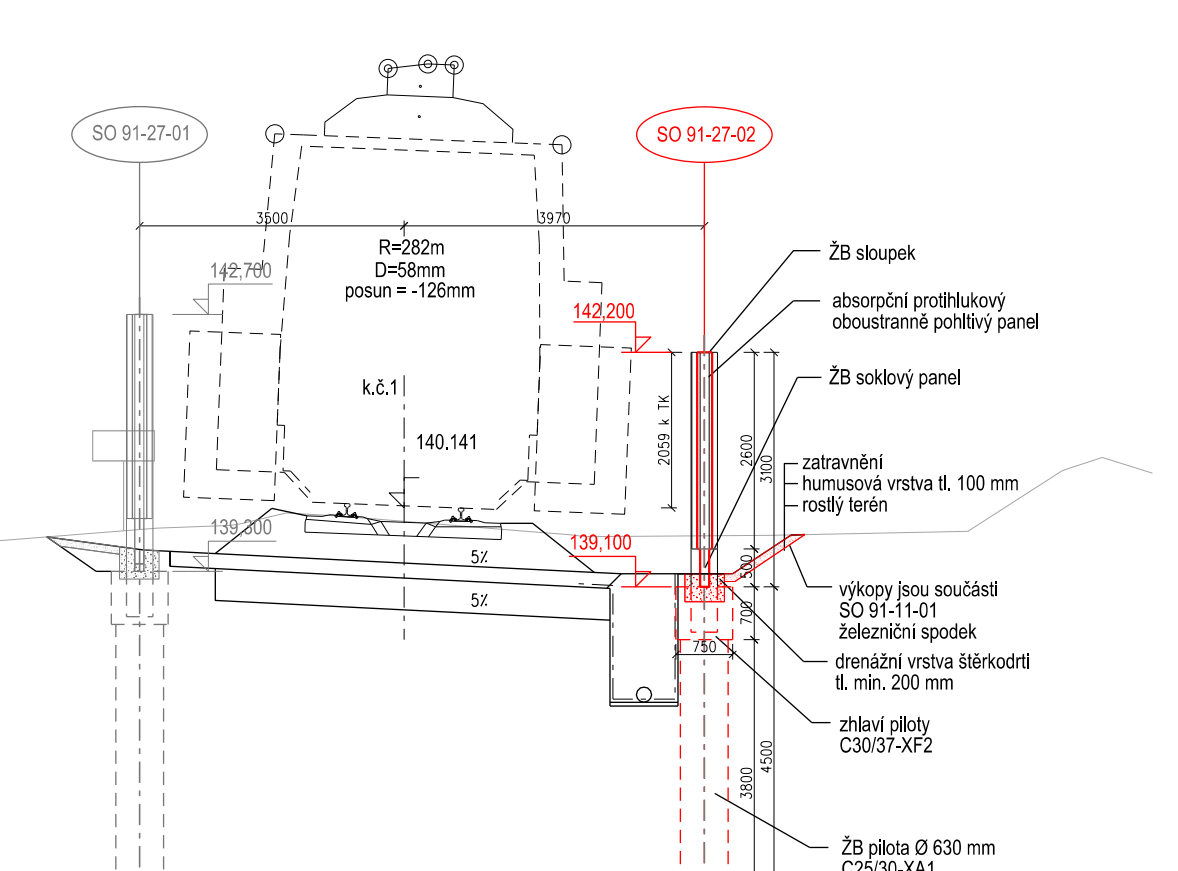
km 457,855



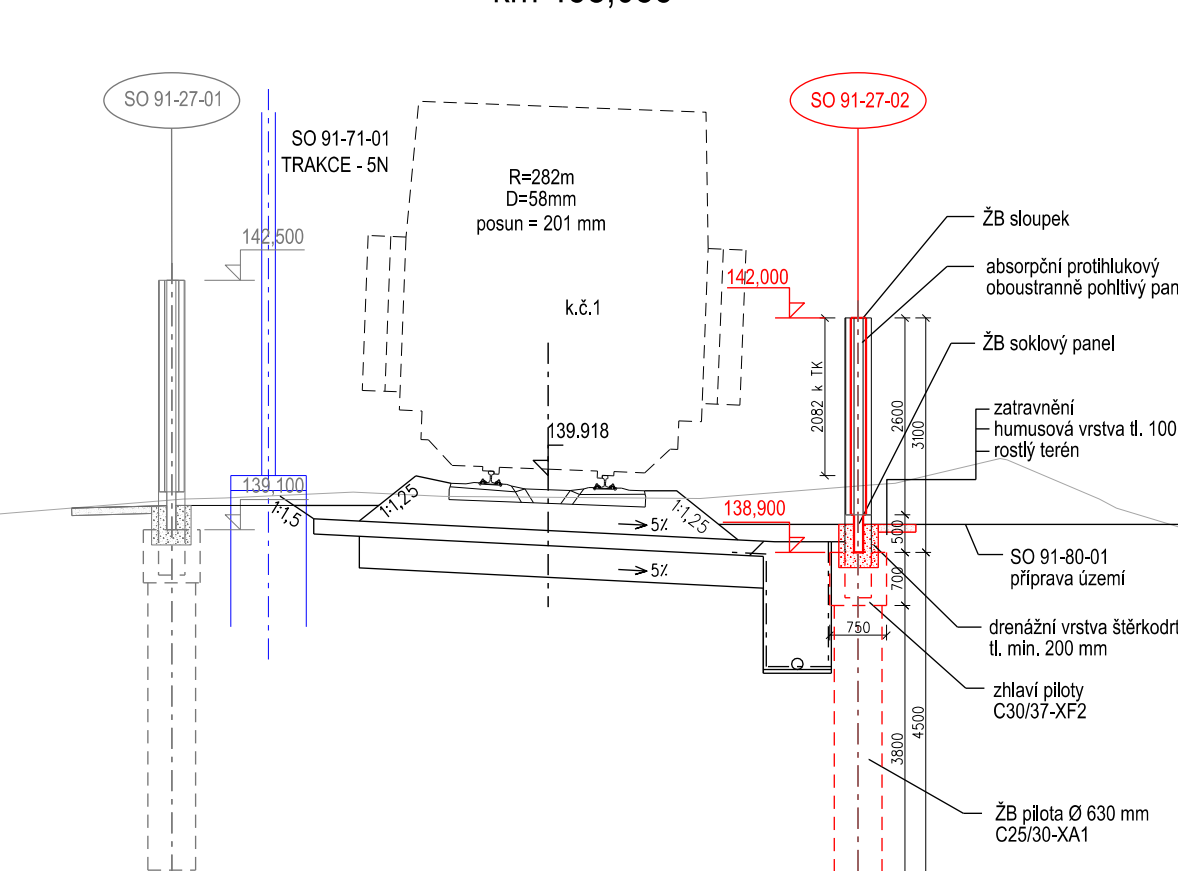
km 457,950



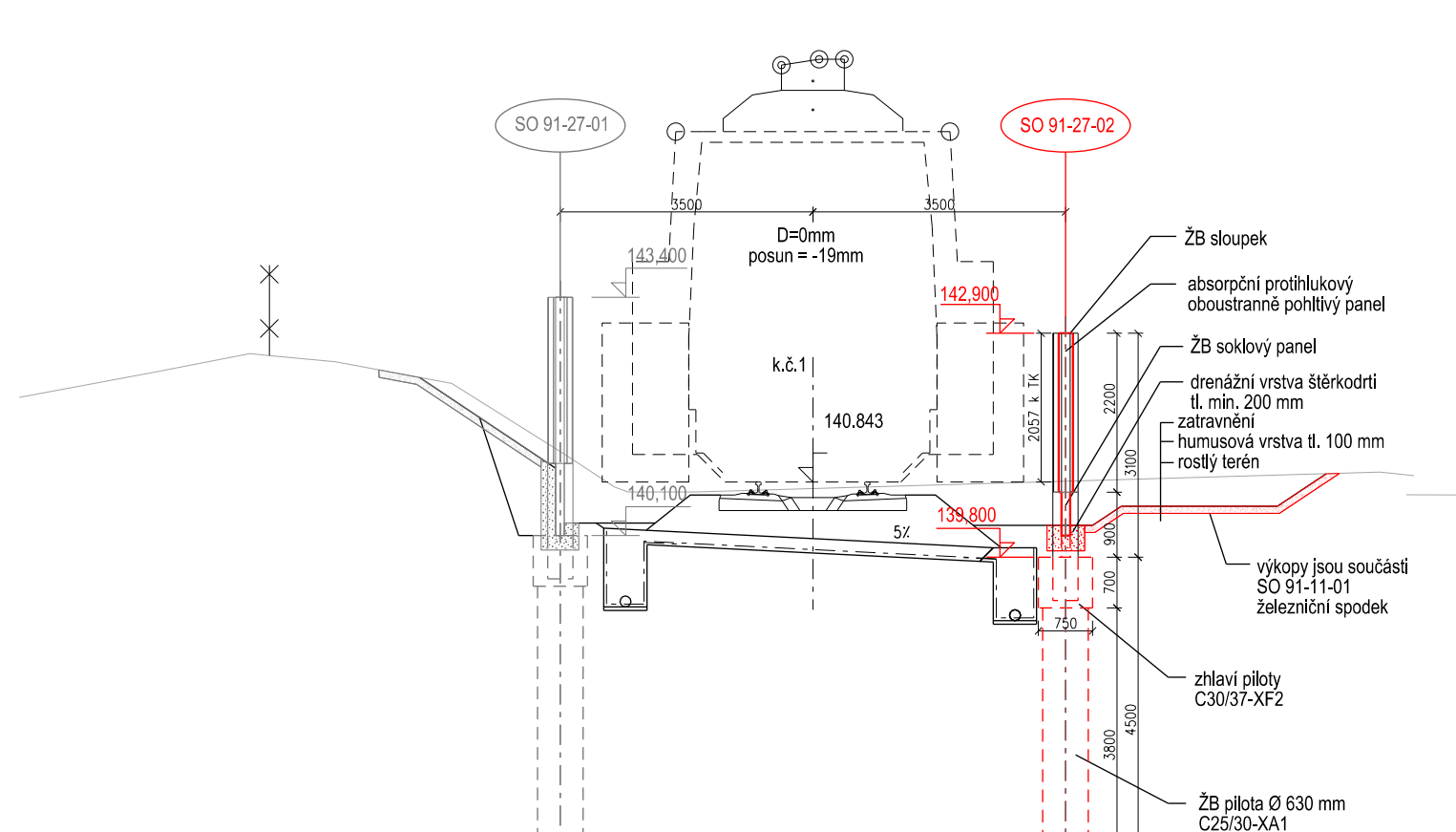
km 458,000



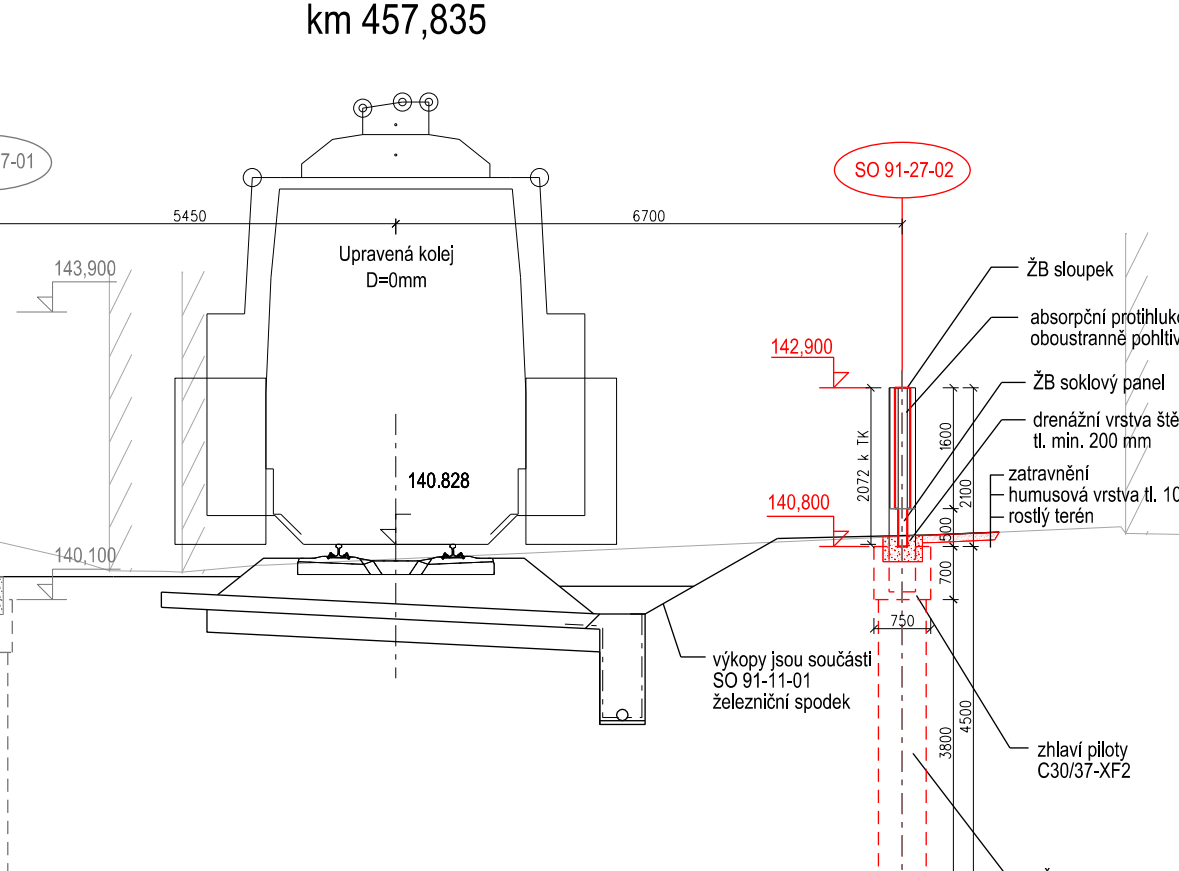
km 458,035
km 458,035



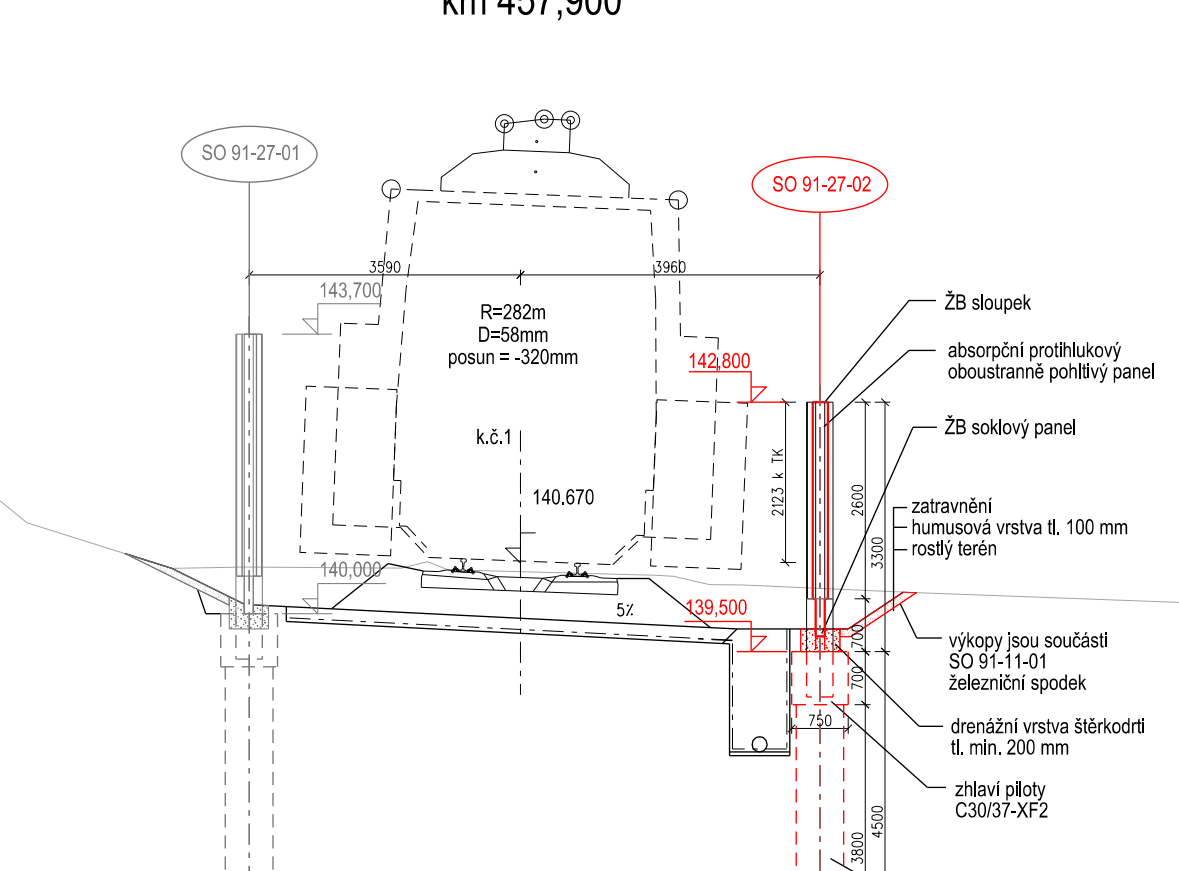
km 457,750



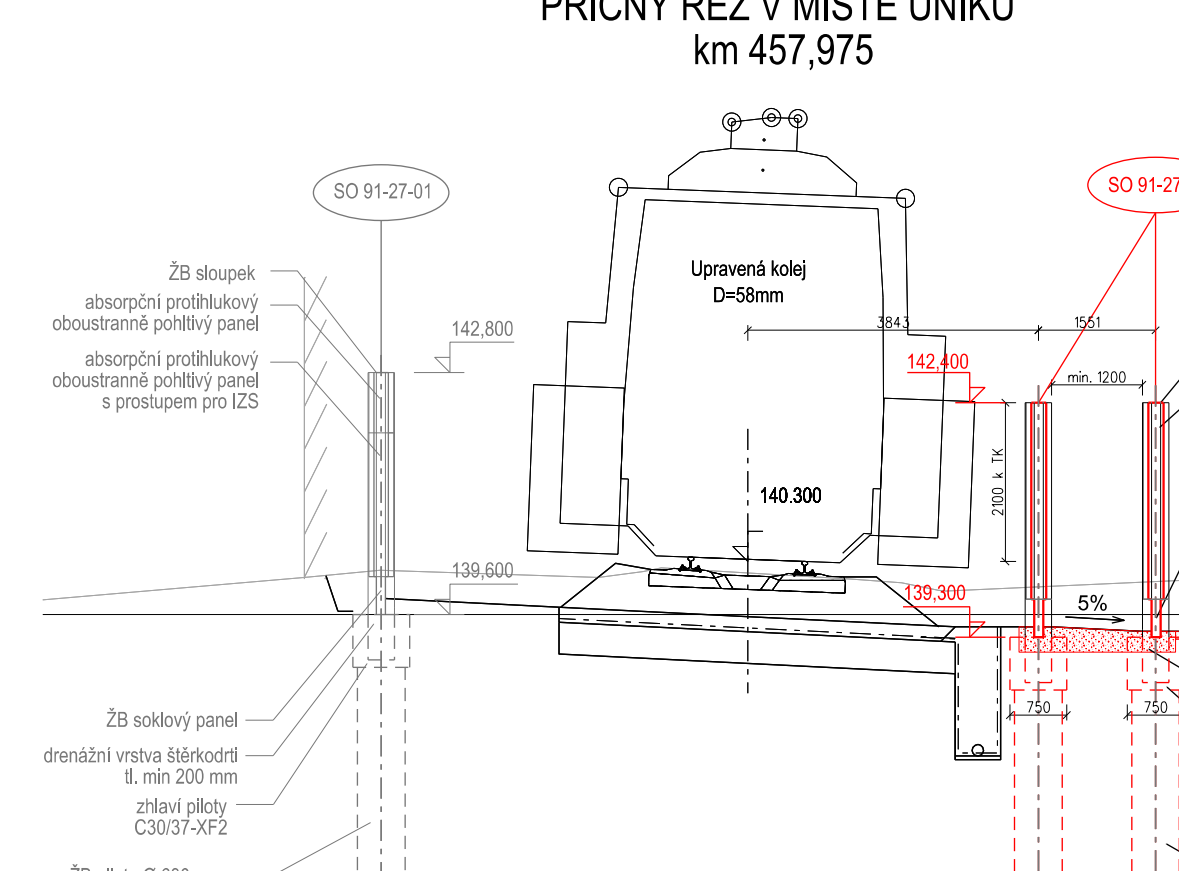
km 457,835



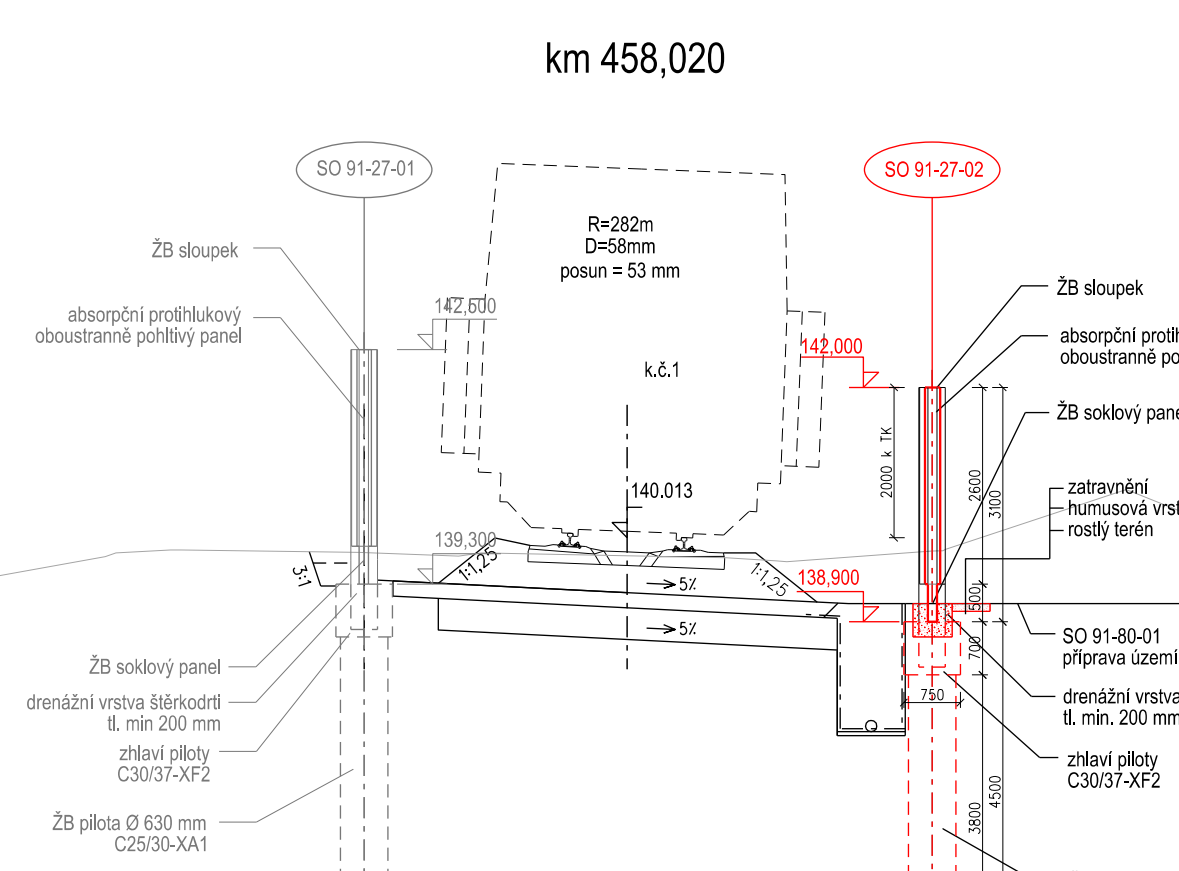
km 457,900



km 457,975



km 458,020



PŘÍČNÝ ŘEZ V MÍSTĚ ÚNIKU
km 457,975

POZNÁMKY:

1. PODZEMNÍ ČÁST SOKLOVÉHO PANELU BUDE OPATŘENA JEDNOU VRSTVOU ASFALTOVÉHO PENETRAČNÍHO LAKU A DVĚMA VRSTVAMI ASFALTOVÉHO HYDROIZOLAČNÍHO NATĚRU DO VÝŠKY 100 MM NA UPRAVENÝ TERÉN.
2. MATERIÁLOVÉ ŘEŠENÍ ABSORPČNÍCH PANELŮ PHS BUDE URČENO V PRŮBĚHU VÝBEROVÉHO ŘÍZENÍ. PRVKY PROTIHLUKOVÝCH STĚN MUSÍ BYT ROZMĚROVĚ STÁLE A SPLŇOVAT POZADAVKY NA FUNKČNOST STĚNY Z HLEDISKA ZÁVĚRU AKUSTICKÉ STUDIE, ŽIVOTNOSTI, MINIMALIZACE ÚDRŽBY, POVRCHOVÉ ÚPRAVY A ESTETICKOSTI VZHLEDU. POUŽITÉ PANELY MUSÍ ZARUČOVAT DOSTAČENOU NEPRUŽUVANOST, POŽÁRNÍ ODOLNOST A OBOUSTRANNOU POHLITVOST V KATEGORII A3 (-SdB) DLE ČSN EN 1738-1. V NÁVRHU PHS PRO ÚČELY ZPRACOVÁNÍ PROJEKTOVÉ DOKUMENTACE A ROZPOČTU STAVBY SE POČÍTALO S BETONOVÝMI VÝROBKY.

VÝŠKOVÝ SYSTÉM BpV

Číslo změny:	Obsah změny:	Datum změny:
01	-	-
02	-	-
03	-	-

Objednatel: **SPRÁVA ŽELEZNIČNÍ DOPRAVNÍ CESTY**
Správa železniční dopravní cesty, s.o.
Dlažbová 1003/7, 110 00 Praha 1
Stavební správa západ
Sokolovská 278/1955, 190 00 Praha 9

Zhotovitel: Účastníci Společnosti "SP + SEU Děčín - Prostřední Žleb DSP"

SUDOP PRAHA **SUDOP EU**

Zhotovitel částí: **SUDOP EU a.s.**
Olišská 1a, 130 80 Praha 3
tel.: +420 267 094 305
e-mail: info@sudop.eu.cz
Hlavní inženýr projektu: **ING. MARTIN VLASÁK**
Garant profese: -

Středisko: **PROJEKTOVÉ STŘEDISKO ÚSTÍ NAD LABEM**
Vedoucí střediska: **ING. MIROSLAV VÁNA**
Odpovědný projektant SO, IO, PS: **ING. JANA PTAČKOVÁ**
Vypracoval: **MENG. LJUDMILA MATOUŠOVÁ**
Kontroloval: **ING. JANA PTAČKOVÁ**

Název akce: **OPTIMALIZACE TRAŤ. ÚSEKU DĚČÍN VÝCHOD (mimo) - DĚČÍN-PROSTŘEDNÍ ŽLEB (mimo)**
Číslo smlouvy: **18-342.209**
Projektový stupeň: **DSP+PDPS**

Část: **PROTIHLUKOVÉ OBJEKTY**
SO 91-27-02 Děčín východ - Děčín Prostřední Žleb, protihluková stěna vpravo km 457,724 - 458,041
Datum: **12/2019**
Číslo části: **D.2.1.10.2**

Název přílohy: **1 : 100**
Počet formátů: **6 x A4**
Číslo přílohy: **5**

VZOROVÉ A CHARAKTERISTICKÉ PŘÍČNÉ ŘEZY
DOKUMENT LZE UŽÍVAT POUZE VE SMYSLU PŘELÚBNE OBLIKOVÝ OBL. ZÁK. JEDNÁ ČÁST NEMŮŽE BYT DLE ZÁKONA Č.121/2000 ZK. ROZPOČÍVÁNA NEBO JINYM ZPŮSOBEM ROZŠŘOVÁNA. BEZ SOUHLASU SPRÁVY PRAHA, K.S.